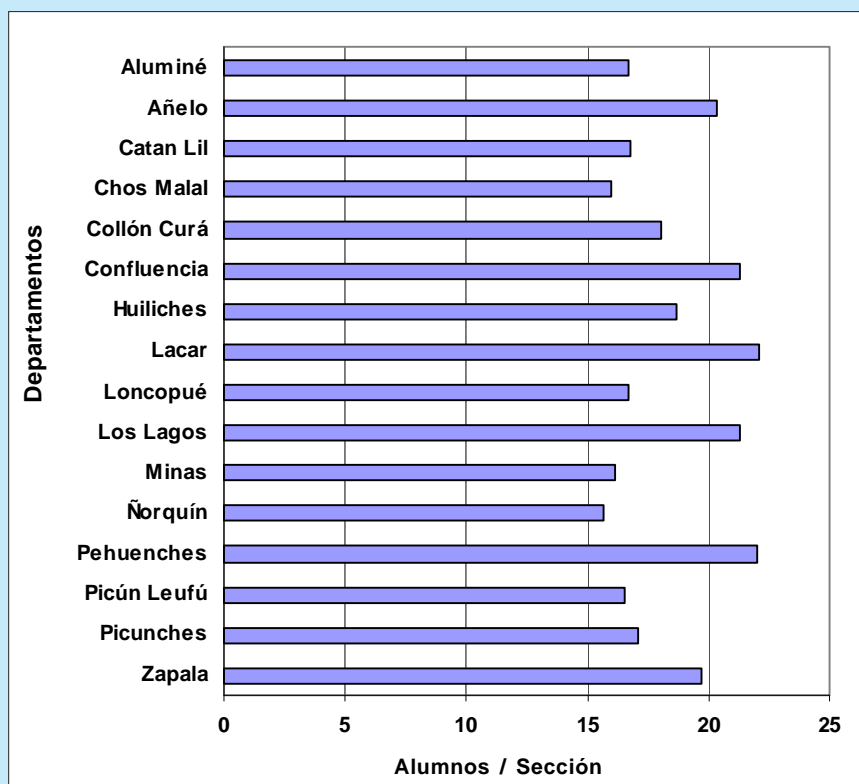


**Gráfico 3.1.2. Alumnos por sección del nivel primario común
según departamento
Año 2007**



Nota: Se trata sólo de secciones independientes.

Fuente: Elaborado por la Dirección Provincial de Estadística y Censos de la Provincia del Neuquén, en base a datos de la Dirección General de Planeamiento del Consejo Provincial de Educación.